

## **ИНФОРМАЦИЯ**

**необходимая для установки и эксплуатации программного обеспечения**

## Оглавление

Механизм развертывания системы Lехема-ВІ .....	2
Запуск системы Lехема-ВІ с роли администратора .....	2
Вход на виртуальный сервер .....	2
Вход в систему .....	2
Вход в сессию .....	3
Запуск Lехема-ВІ .....	4
Исходные коды .....	4
Вход в систему и работа в ней .....	5

## Механизм развертывания системы Lexema-ВІ

1. Docker файлы формируются на сервере Lexema и помещаются на защищенное хранилище, sftp или ftps.
2. Администратор, со стороны заказчика, забирает файлы из защищенного хранилища и помещает их на сервер приложения.
3. Docker образы распаковываются из архивов, загружаются в докер хранилище и запускаются.
4. Административная часть: настраивается внешние взаимодействие с коллекцией docker образов, по умолчанию сервер приложения отдаёт порт 3333;  
ВІ часть: настраивается внешние взаимодействие с коллекцией docker образов, по умолчанию сервер приложения отдаёт порт 3000.
5. Сервер баз данных настраивается в инфраструктуре заказчика (postgres sql).
6. На защищенное хранилище помещаются подготовленные backup базы данных и исторической базы данных.
7. С backup загружаются на сервер баз данных из защищенного хранилища и разворачиваются на сервере баз данных.
8. Настраивается nginx конфиг, где обе части объединяются в единый сайт. По основному домену отдается Lexema84, а LexemaВІ ставится на путь /dashboard.

## Запуск системы Lexema-ВІ с роли администратора

### Вход на виртуальный сервер

Для входа на виртуальный сервер, где размещена система Lexema-ВІ необходимо воспользоваться программой «Подключение к удаленному рабочему столу» (рис. 1).

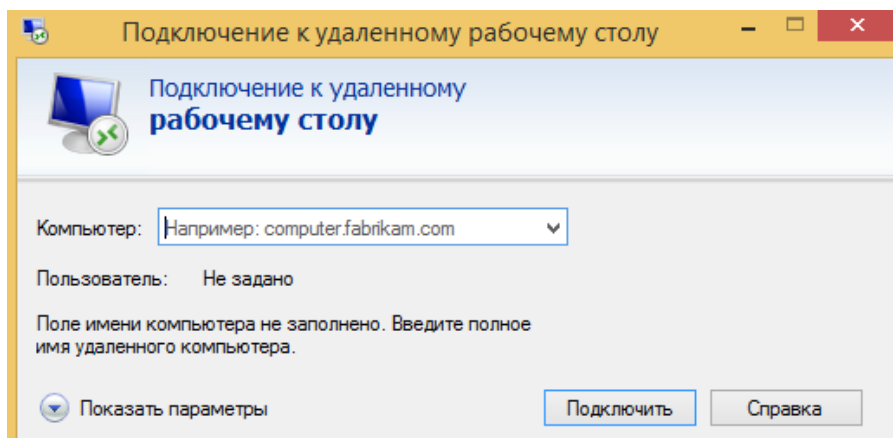


Рисунок 1 Подключение к удаленному рабочему столу

В поле компьютер необходимо ввести: [lexema-bi.craimez.ru](http://lexema-bi.craimez.ru)

Вход осуществляется по Логину и Паролю выданному администратором системы

## Вход в сессию

После успешного входа на виртуальный сервер, появится окно с входом в сессию.

Пароль: lexema

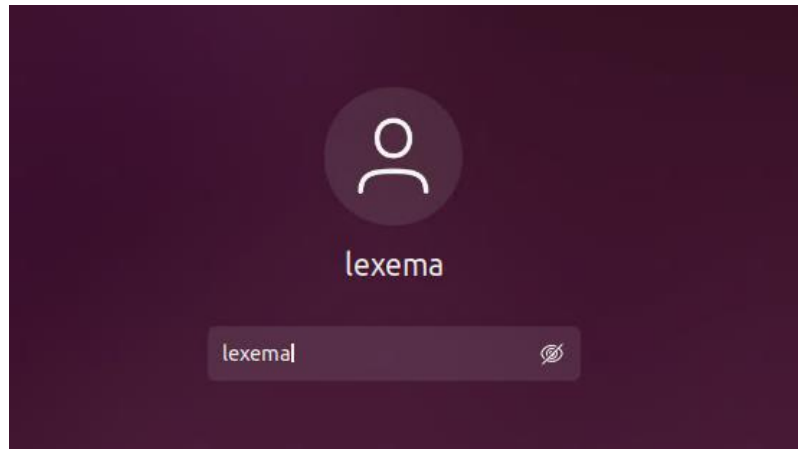


Рисунок 2 Вход в сессию

## Запуск Lexema-VI

Далее необходимо открыть «Терминал» в левой панели (рис. 3).

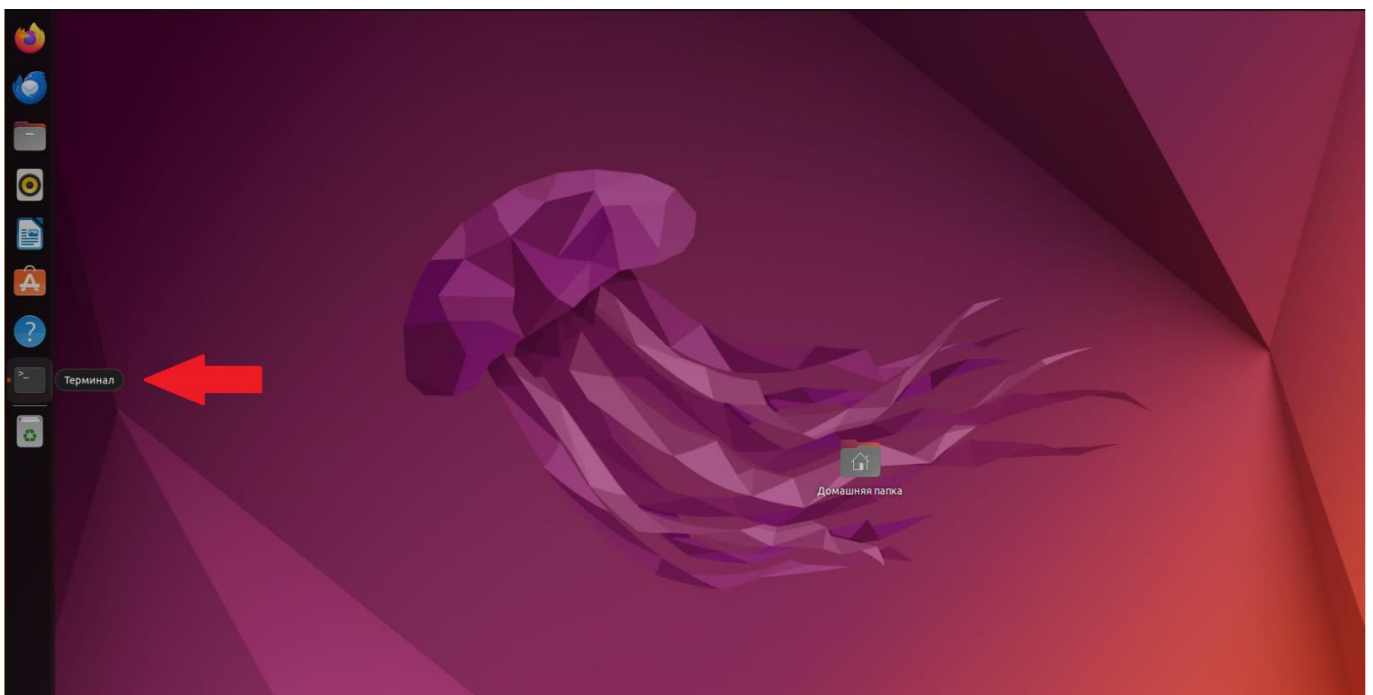


Рисунок 3 Терминал

Для запуска Lexema-VI в первой вкладке терминала ввести следующую команду:

```
cd Lexema84/SER/, npm run dev
```

Во втором терминале ввести:

```
cd dashboard-finval/, npm run dev
```

## Исходные коды

Просмотреть исходные коды можно по следующему пути (рис. 4):

`/home/lexema/Lexema84` и `/home/lexema/dashboard-finval`

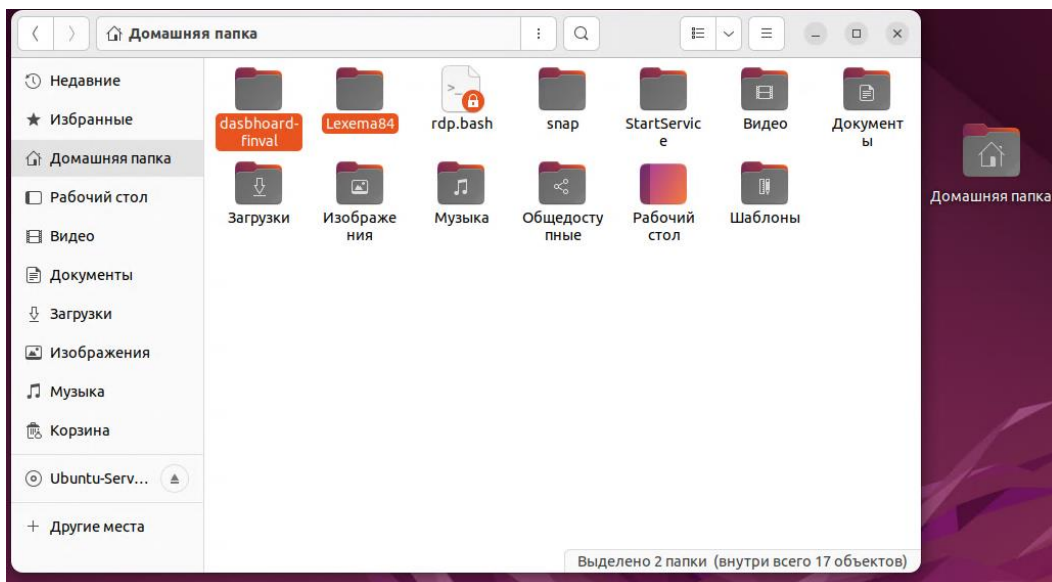


Рисунок 4 Исходные данные

## Вход в систему

Для экспертной оценки Lexema-BI можно воспользоваться уже развернутой системой.

Перед началом работы необходимо загрузить браузер, например, Яндекс.Браузер. В адресной строке браузера ввести адрес сайта, по которому расположена Lexema-BI: <https://lexema-bi.craimez.ru/>

Вход осуществляется по Логину и Паролю выданному администратором системы (рис. 5).

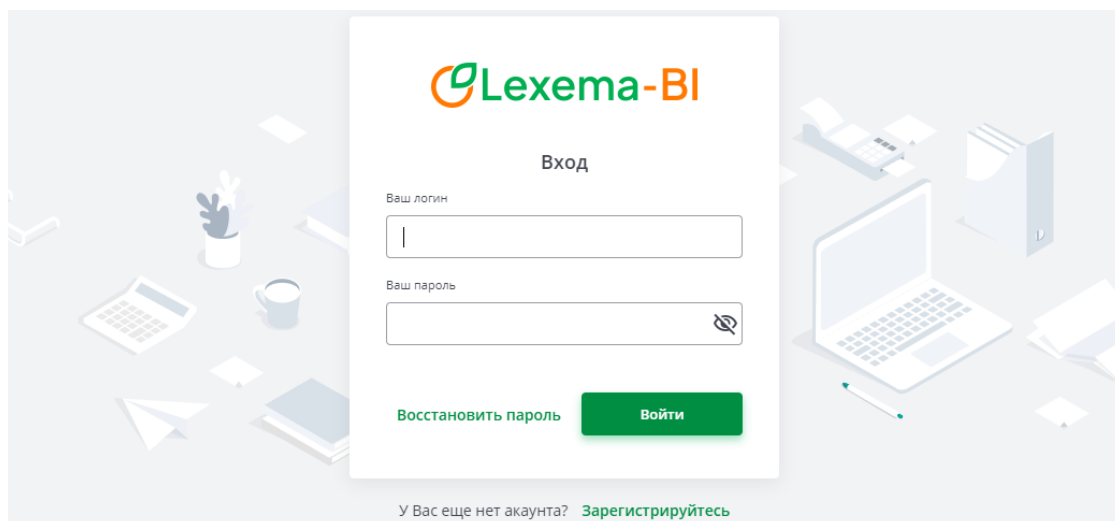


Рисунок 5 Вход в систему

После успешного входа можно приступать к работе в системе Lexema-BI