

Инструкция  
пользователя  
**Lexema-RPA Client**



# Инструкция пользователя Lexema-RPA Client

## СОДЕРЖАНИЕ

Введение .....	4
Установка программы.....	4
Запуск и использование программы .....	8

## Введение

Руководство предназначено для людей, которые уже знакомы с программой Lexema-RPA Studio и хотят использовать все предоставленные ею возможности, а именно, использование возможностей оркестратора роботов<sup>1</sup> в студии.

### *Назначение программы*

Программа Lexema-RPA Client предназначена для запуска составленных пользователем задач в оркестраторе. Программа работает в фоновом режиме, ожидая начала новой задачи. По наступлению необходимого времени, запускается задача-робот без открытия самой Lexema-RPA Studio.

## Установка программы

Скачать установщик программы можно по ссылке <http://lexema.ru/solutions/lexema-rpa-programmnye-roboty/lexema-rpa-studio/>. После запуска установщика появится стандартное окно установки программы. В первом окне установщика вам необходимо указать актуальный путь до программы **Lexema-RPA Studio**, так как именно через неё будут запускаться роботы. Изначально строка заполнена путем установки Lexema-RPA Studio по умолчанию, если вы не выбирали специфичную папку при её установке, то здесь ничего менять не нужно.

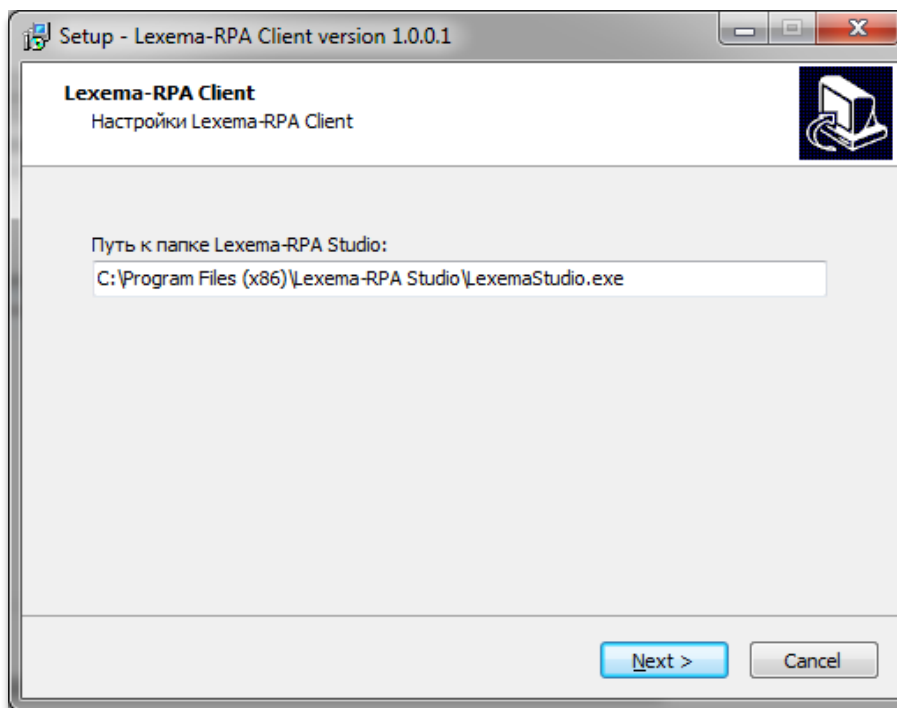


Рисунок 1. Путь до Lexema-RPA Studio

---

<sup>1</sup> Оркестратор роботов — сервис запуска роботов по составленному расписанию и событиям.

По нажатию кнопки «Next» открывается следующее окно, предлагающее выбрать папку для установки Lexema-RPA Client. По умолчанию установлена та же директория, которая предлагается и для установки студии.

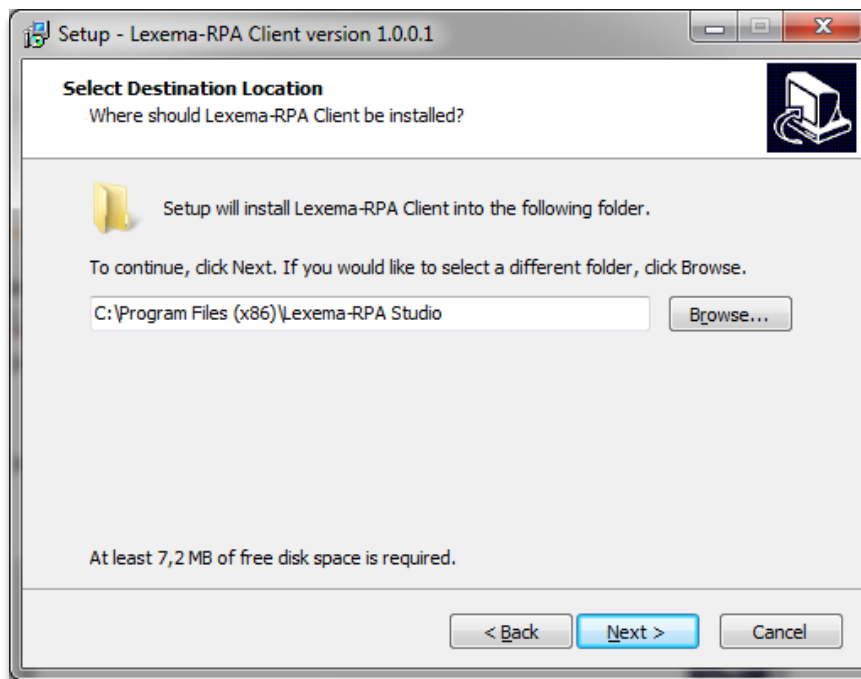


Рисунок 2. Директория установки Lexema-RPA Client

В следующем окне установки предлагается выбрать название для папки, которая будет создана в меню «Пуск» с программой Lexema-RPA Client.

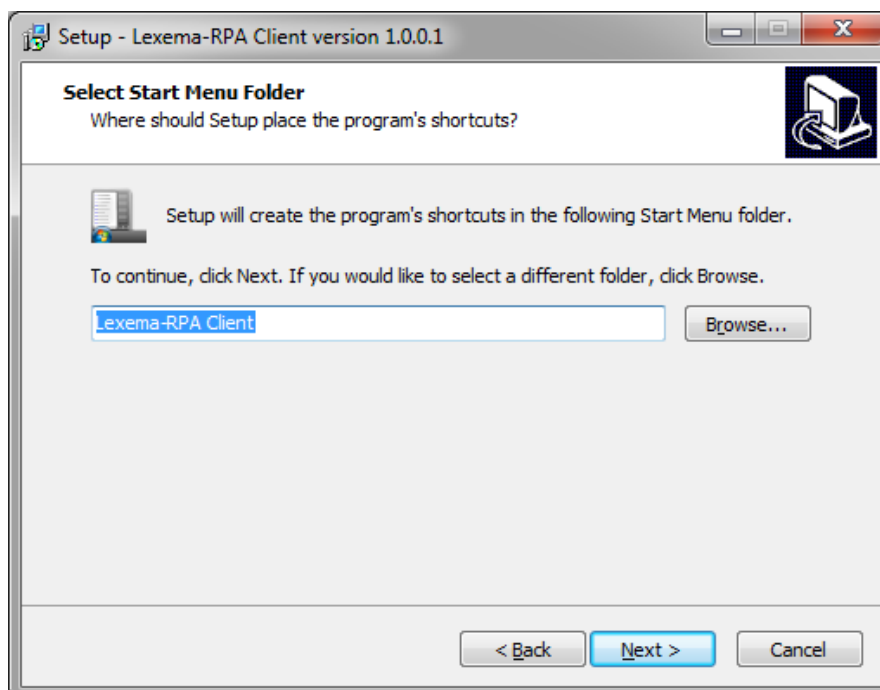


Рисунок 3. Название папки в меню «Пуск»

Далее предлагается добавить ярлык программы на рабочий стол.

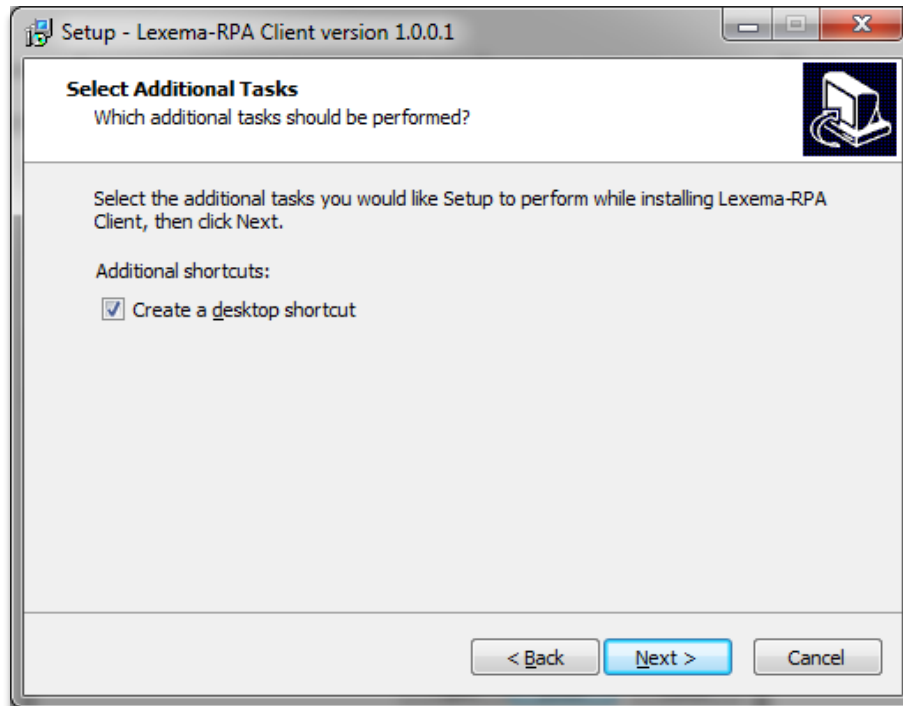


Рисунок 4. Создание ярлыка на рабочем столе

После установки флажка в нужное положение, необходимо нажать кнопку «Next».

Затем, в следующем окне, нажмите «Install».

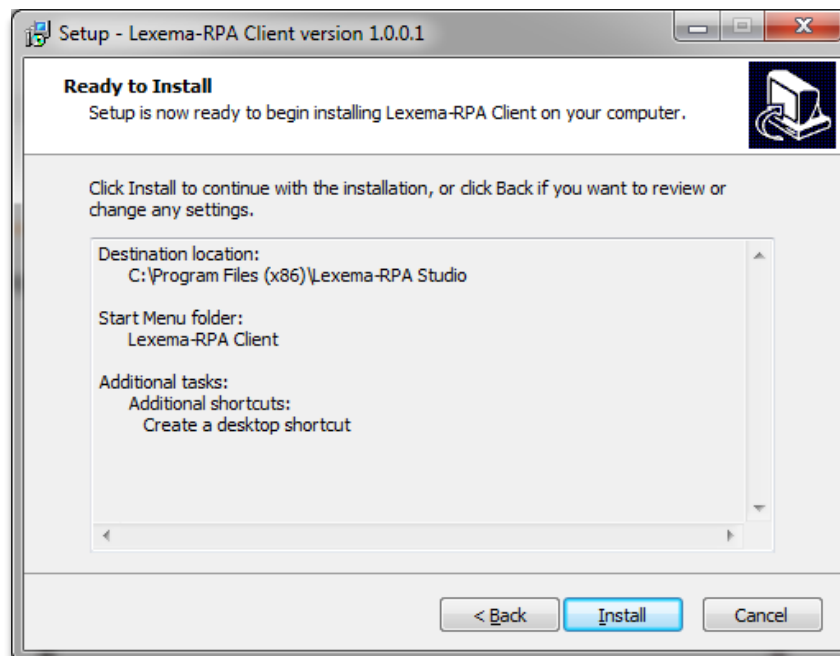
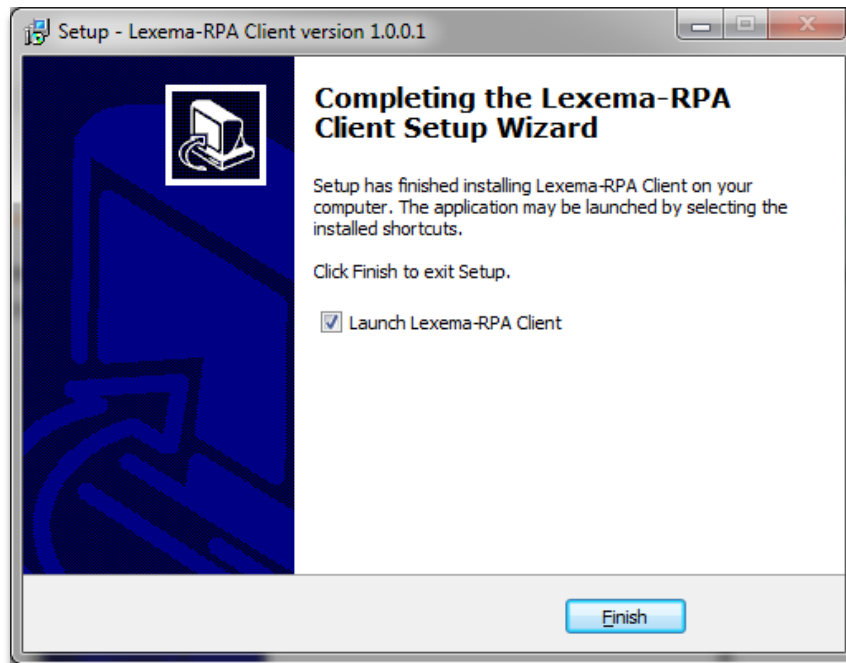


Рисунок 5. Подтверждение выборов в процессе установки

По завершению установки будет предложено открыть Lexema-RPA Client. Для выхода из программы-установщика нажмите «Finish».



*Рисунок 6. Открытие программы по завершению установки*

Программа успешно установлена на ваш компьютер!

## Запуск и использование программы

Для запуска программы необходимо открыть приложение Lexema-RPA Client.

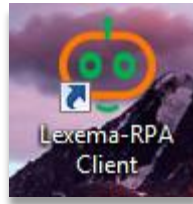


Рисунок 7. Иконка программы на рабочем столе

После запуска программы в области уведомлений компьютера (в Windows - правая нижняя часть окна, около времени и смены языка) появится иконка Lexema-RPA.

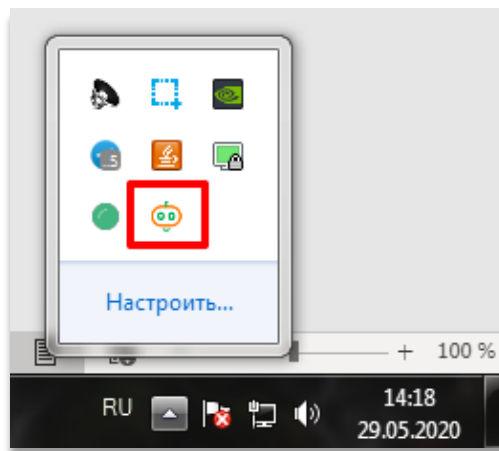


Рисунок 8. Область уведомлений компьютера – иконка Lexema-RPA Client

По нажатию по этой иконке правой кнопкой мыши появится список возможных действий программы.

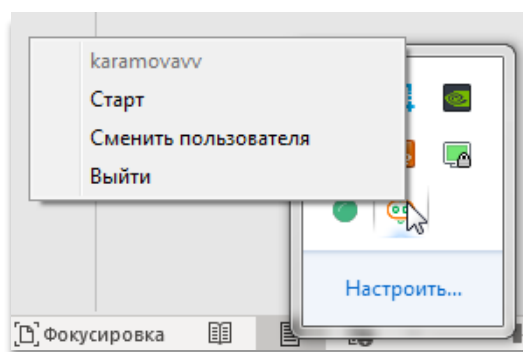


Рисунок 9. Контекстное меню программы Lexema-RPA Client

Первая строка контекстного меню показывает логин текущего авторизованного пользователя. При первом входе в программу проходит автоматическая авторизация



пользователя, который запомнен в программе Lexema-RPA Studio (если на этапе авторизации в студию установлен флажок «Запомнить меня»).

По нажатию кнопки меню «Старт» программа начинает свою работу, а именно просматривает все задачи, добавленные текущим пользователем в оркестратор, и запускает их в назначенное им время. Программа работает до тех пор, пока пользователь не нажмет «Стоп» в этом же меню (появляется на месте кнопки «Старт», если программа работает), «Выйти» или пока включен компьютер.

Для изменения текущего пользователя необходимо нажать «Сменить пользователя».

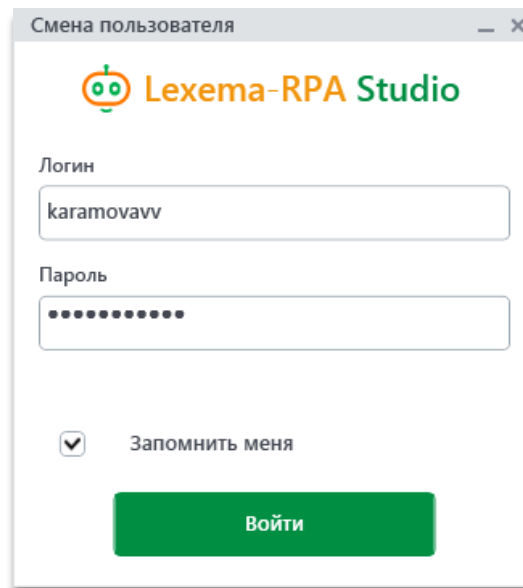


Рисунок 10. Окно смены пользователя

По кнопке «Войти» программа авторизуется через введенного пользователя и при старте её работы будет выполнять задачи этого пользователя.

Кнопка «Выйти» закрывает программу и прекращает её работу, если она была в активном режиме.